



**КОМИТЕТ ИМУЩЕСТВЕННЫХ ОТНОШЕНИЙ
АДМИНИСТРАЦИИ ПЕРМСКОГО МУНИЦИПАЛЬНОГО ОКРУГА**

РЕШЕНИЕ

о размещении объектов № 69

Пермский край
Пермский муниципальный округ

17.01.2025

Комитет имущественных отношений администрации Пермского муниципального округа разрешает Акционерному обществу «Газпром газораспределение Пермь» (ИНН 5902183841, ОГРН 1025900512670, почтовый адрес: 614000, г. Пермь, ул. Петропавловская, 43)

размещение объекта «Газопровод давлением до 1,2 Мпа, для размещения которого не требуется разрешения на строительство»

на землях государственная собственность на которые не разграничена.

на срок 1 год


Местоположение: расположенный по адресу: Пермский край, Пермский м.о., п. Мулянка, ул. Школьная, к дому 45

Приложение: схема предполагаемых к использованию земель или части земельного участка.

Особые условия использования:

- 1) При размещении газопровода учесть параметры ширины проезда улично-дорожной сети, во избежание сужения полосы отвода дороги.
- 2) При условии получения разрешения на производство земляных работ.

Заместитель председателя комитета


(подпись, печать)

М.В. Королева



Схема предполагаемых к использованию земель или части земельного участка

Объект: Газопровод давлением до 1,2 Мпа, для размещения которого не требуется разрешения на строительство

Местоположение: расположенных по адресу: Пермский край, м.о. Пермский, п. Мулянка, ул. Школьная, к дому 45

Площадь земель или части земельного участка, кв.м.: 125

Категория земель: земли населенных пунктов

Вид разрешенного использования: -

Каталог координат, м

№ точки границы	X	Y
н1	493988.74	2239839.92
н2	493980.78	2239846.57
н3	493980.34	2239846.94
н4	493972.98	2239838.05
н5	493981.32	2239831.22
н1	493988.74	2239839.92

Описание границ смежных землепользователей:

От точки н1 до точки н2 - земельный участок с кадастровым номером 59:32:1220001:2638

От точки н2 до точки н3 - земельный участок с кадастровым номером 59:32:1220001:2625

От точки н3 до точки н1 - земли общего пользования

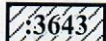
Условные обозначения:



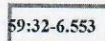
- предполагаемый участок земель, на которых планируется размещение объекта



- границы и номер земельного участка, сведения о которых внесены в ЕГРН



- границы и номер объекта капитального строительства, сведения о которых внесены в ЕГРН



- зоны с особыми условиями использования территории, сведения о которых внесены в ЕГРН

:3У1

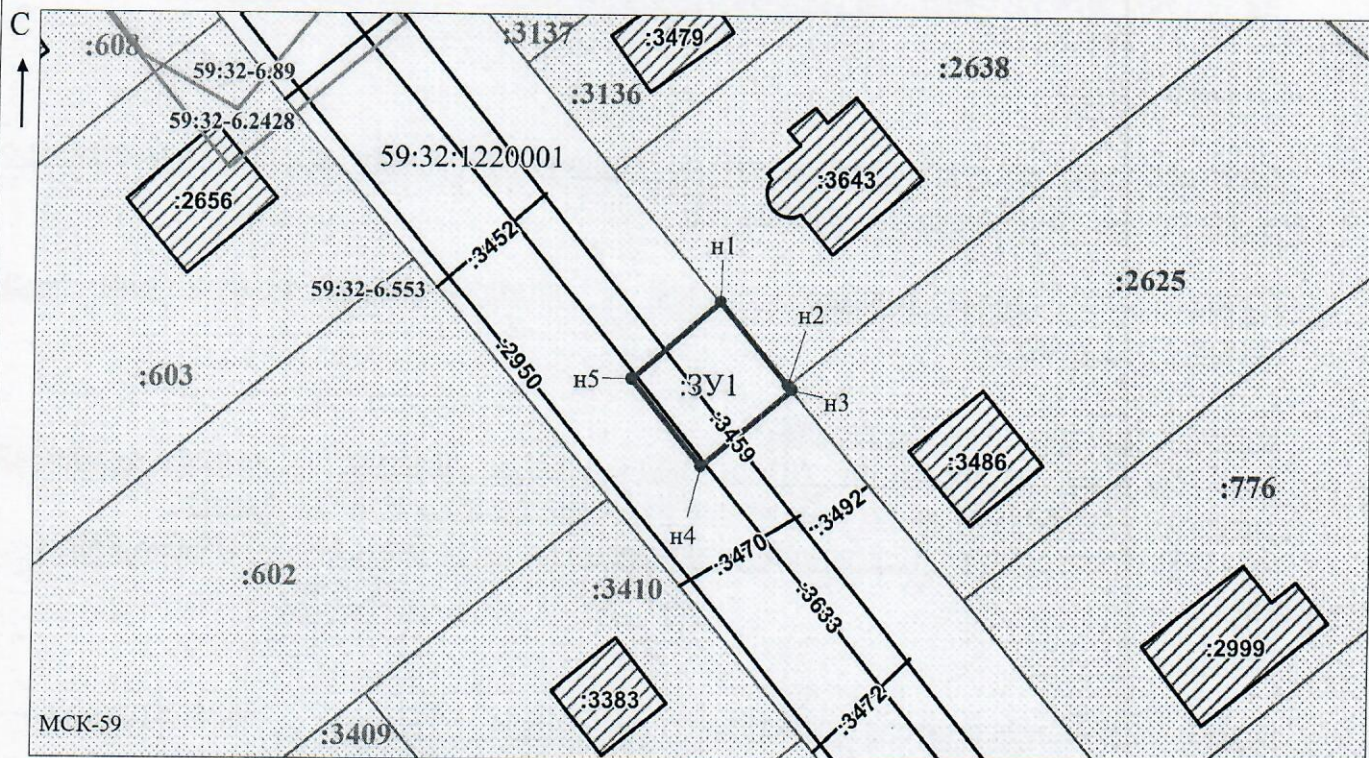
- обозначение запрашиваемого земельного участка

● н1

- характерная точка границ земель или части земельного участка

- граница кадастрового квартала

59:32:1220001 - номер кадастрового квартала



Масштаб 1:500

/ Осипова А.Д.

Заявитель: _____

МП

(подпись, расшифровка подписи)

(для юридических лиц
и индивидуальных предпринимателей)